

## Ražošanas procesa kontroles atbilstības Sertifikāts Nr. 1325-CPR-1212

Pamatojoties uz Eiropas Parlamenta un Padomes 2011. gada 9. marta regulu Nr. 305/2011 (Būvizstrādājumu regula jeb CPR), šis sertifikāts attiecas uz būvizstrādājumu

### Sienu mūra keramikas elementi, I kategorija:

- 1) vertikāli caurumotie P elementi „Keraterm” ar rievu un ierievju savienošanas sistēmu un javas ligzdu
  - 12; 17,5; 25; AKU 25; 38; 44; 44/2; 44S; 51
- 2) vertikāli caurumotie un monolītie P elementi
  - Celtniecības ķieģeļi 250, 200
  - Pilnie ķieģeļi 250, 200

KO IEVIETOJIS TIRGŪ:

## LODE SIA

Lodes iela 1, Liepa, Liepas pagasts, Cēsu novads, LV-4128, Latvija; reģ. Nr. 50003032071

RŪPNĪCAS ADRESE:

Lode SIA, Celtnieku iela 34, Āne, Cenu pagasts, Jelgavas novads, LV-3043, Latvija

Šis sertifikāts apliecina, ka visi ekspluatācijas īpašību novērtēšanas un pārbaudes (AVCP) nosacījumi, kas aprakstīti ZA pielikumā, kas pievienots standartiem

### EN 771-1:2011+A1:2015

saskaņā ar novērtēšanas sistēmu 2+, ir piemēroti, un ražošanas procesa kontrole ir novērtēta kā atbilstoša piemērojamajām prasībām.

Šis sertifikāts pirmo reizi ir izdots 2013. gada 11. jūlijā un paliek spēkā, ja vien saskaņotajā standartā, būvizstrādājumā, ekspluatācijas īpašību noturības novērtējuma un pārbaudes (AVCP) metodēs un izgatavošanas apstākļos rūpnīcā nav notikušas ievērojamas izmaiņas vai paziņotā ražošanas procesa kontroles sertifikācijas iestāde sertifikāta darbību ir apturējusi vai anulējusi.

2023. gada 26. jūlijā

**Mārtiņš Maskavs**  
Sertificēšanas institūcijas vadītājs

Sertifikāts izdots uz 1 (vienas) lapas



EN ISO/IEC 17065  
S1-182

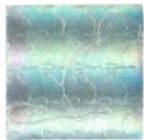
AS Inspecta Latvia  
Skanstes iela 54A, Rīga  
LV-1013, Latvija

T. +371 67 607 900  
F. +371 67 607 901  
latvia@kiwa.com

[www.kiwa.com/lv](http://www.kiwa.com/lv)

**Inspecta Latvia**  
Trust, Quality & Progress

# SERTIFIKĀTS



## Certificate of conformity of the factory production control No. 1325-CPR-1212

In compliance with Regulation (EU) No 305/2011 of the European Parliament and of the Council of 9 March 2011 (the Construction products Regulation or CPR), this certificate applies to the construction product(s)

### Clay masonry units, category I:

- 1) vertically perforated P units "Keraterm" with tongue and groove system
  - 12; 17,5; 25; AKU 25; 38; 44; 44/2; 44S; 51
- 2) vertically perforated and solid P units
  - Building bricks 250, 200
  - Solid bricks 250, 200

PLACED ON THE MARKET BY

## LODE SIA

Lodes iela 1, Liepa, Liepas pagasts, Cēsu novads, LV-4128, Latvija, Reg. No. 50003032071

AND PRODUCED IN THE MANUFACTURING PLANT

Lode SIA, Celnieku iela 34, Āne, Cenu pagasts, Jelgavas novads, LV-3043, Latvia

This certificate attests that all provisions concerning the assessment and verification of constancy of performance (AVCP) described in Annex ZA of the standard

### EN 771-1:2011+A1:2015

under system 2+ are applied and that  
the factory production control is assessed to be in conformity with the applicable requirements.

This certificate was first issued on 11 July 2013 and will remain valid as long as neither the harmonised standard, the construction product, the AVCP methods nor the manufacturing conditions in the plant are modified significantly, unless suspended or withdrawn by the notified product certification body.

26 July 2023

**Mārtiņš Maskavs**  
Certification Manager

Certificate is issued on 1 (one) page



EN ISO/IEC 17065  
S1-182

AS Inspecta Latvia  
Skanstes iela 54A, Rīga  
LV-1013, Latvija

T. +371 67 607 900  
F. +371 67 607 901  
latvia@kiwa.com

[www.kiwa.com/lv](http://www.kiwa.com/lv)

**Inspecta Latvia**  
Trust, Quality & Progress

# CERTIFICATE



CERTIFICATE



Tuotannon sisäisen laadunvalvonnan  
vaatimustenmukaisuussertifikaatti N:o 1325-CPR-1212

Euroopan parlamentin ja neuvoston 9. maaliskuuta 2011 antaman asetuksen N:o 305/2011 (rakennustuoteasetus eli CPR) mukaisesti tämä sertifikaatti annetaan seuraavalle rakennustuotteelle

**Muuriseinien keraamiset elementit:**

- 1) pystysuuntaiset rei'itetyt P-elementit – "Keraterm"  
12; 17,5; 25; AKU 25; 38; 44; 44/2; 44S; 51
- 2) pystysuuntaiset rei'itetyt ja täydet P-elementit  
250, 200

joita on saattanut markkinoille:

**LODE SIA**

Lodes iela 1, Liepa, Liepas pagasts, Cēsu novads, LV-4128, Latvia; rek. N:o 50003032071

TEHTAAN OSOITE:

Lode SIA, Celtnieku iela 34, Āne, Cenu pagasts, Jelgavas novads, LV-3043, Latvia

Tämä todistus osoittaa, että kaikkia suoritustason pysyvyyden arviointia ja varmennusta (AVCP) koskevia ehtoja, jotka on esitetty liitteessä ZA, joka on liitetty standardeihin

**EN 771-1:2011+A1:2015**

arviointijärjestelmän 2+ mukaan, on sovellettu, ja  
**tuotannon sisäisen laadunvalvonnan on arvioitu olevan sovellettavien vaatimusten mukainen.**

Tämä todistus on annettu ensimmäisen kerran 11. heinäkuuta 2013, ja se pysyy voimassa, ellei yhdenmukaistettua standardia, rakennustuotetta, suoritustason pysyvyyden arviointi- ja varmennusmenetelmiä (AVCP) tai valmistusolosuhteita tehtaalla ole muutettu merkittävästi, tai ellei tuotannon sisäisen laadunvalvonnan ilmoitettu sertifiointielin ole peruuttanut sertifikaattia toistaiseksi tai kokonaan.

2023-07-26

**Mārtiņš Maskavs**  
Sertifiointielimen päällikkö



Todistus on annettu 1 (yhdellä) sivulla



EN ISO/IEC 17065  
S1-182

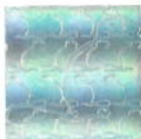
AS Inspecta Latvia  
Skanstes iela 54A, Riika  
LV-1013, Latvia

T. +371 67 607 900  
F. +371 67 607 901  
latvia@kiwa.com

[www.kiwa.com/lv](http://www.kiwa.com/lv)

**Inspecta Latvia**  
Trust, Quality & Progress





CERTIFICATE



## Intyg om överensstämmelse för fabriken produktionskontroll Nr 1325-CPR-1212

I enlighet med Europaparlamentets och rådets förordning 305/2011/EU från den 9 mars 2011 (byggproduktförordningen eller CPR) gäller detta intyg för byggprodukten

### Keramiska element för murverk, kategori I:

- 1) vertikalt perforerade P-element "Keraterm"  
med not och spont-sammanfogningssystem och urtag i murbruk  
12, 17,5, 25, AKU 25, 38, 44, 44/2, 44S, 51
- 2) vertikalt perforerade och solida P-element  
250, 200

TILLVERKADE AV  
**LODE SIA**

Lodes iela 1, Liepa, Liepas pagasts, Cēsu novads, LV-4128, Lettland, reg.nr: 5000303071

TILLVERKNINGSANLÄGGNINGENS ADRESS  
Lode SIA, Celtnieku iela 34, Āne, Cenu pagasts, Jelgavas novads, LV-3043, Lettland

Detta certifikat intygar att alla bestämmelser angående bedömning och verifiering av prestandabeständighet som beskrivs i bilaga ZA av standarden

**EN 771-1:2011+A1:2015**

under system 2+ för prestandan som beskrivs i detta certifikat har tillämpats och att **fabriken produktionskontroll uppfyller alla föreskrivna krav för denna prestanda.**

Detta certifikat utfärdades först den 11 juli 2013 och kommer att förbli giltigt så länge som testmetoderna och/eller kraven för fabriksproduktionskontroll som ingår i den harmoniserade standarden, som används för att bedöma prestandan för de deklarerade väsentliga egenskaperna, inte ändras, och byggprodukten samt tillverkningsförhållandena vid anläggningen inte ändras avsevärt, såvida det inte upphävs eller dras tillbaka av certifieringsorganet för fabriksproduktionskontroll.

26 juli, 2023

**Mārtiņš Maskavs**  
Chef för certifieringsmyndigheten



Certifikatet har utfärdats på 1 (en) sida



EN ISO/IEC 17065  
S1-182

**AS inspecta Latvia**  
Skanstes iela 54A, Rīga  
LV-1013, Latvija

T. +371 67 607 900  
F. +371 67 607 901  
latvia@kiwa.com

[www.kiwa.com/lv](http://www.kiwa.com/lv)

**Inspecta Latvia**  
Trust, Quality & Progress

**Pielikums Nr.1 lēmumam par būvizrādājumu uzraudzību Nr. 972/08**

Īpašība	Vērtība/ klase/ kategorija													
	Blokli KERATERM													
	12 (150)	17,5 (150)	17,5 (125)	AKU 25 (150)	25(150)	25(125)	44(125)	44/2(125)	44S(125)	51 (125)	38(125)	38(125)	38(125)	
Ražotāja pieskaitāmais tips apzīmējums	30.004120N	30.004170N	30.003170N	30.005255N	30.004250N	30.003250N	30.003440N	30.003442N	30.003443N	30.003510N	30.013380N	30.003380N	30.003380N	
Izstrādājuma kods	P	P	P	P	P	P	P	P	P	P	P	P	P	
Izstrādājuma tips	P	P	P	P	P	P	P	P	P	P	P	P	P	
Izmēri un pielaides														
Garums, mm	440±5	470±5	470±5	300±4	375±4	375±4	440±4	440±4	440±4	510±8	380±6	380±6	380±6	
Platums, mm	120±3	175±3	175±3	250±4	250±4	250±4	245±4	120±3	190±4	250±4	250±4	250±4	250±4	
Augstums, mm	238±2	238±2	238±2	238±2	238±2	238±2	238±2	238±2	238±2	238±2	219±4	219±4	238±2	
Izmēru pielaižu kategorija	Tm	Tm	Tm	Tm	Tm	Tm	Tm	Tm	Tm	Tm	Tm	Tm	Tm	
Izmēru izkliedes intervāla kategorija	R1	R1	R1	R1	R1	R1	R1	R1	R1	R1	R1	R1	R1	
Forma														
Perforējuma virziens														
Dobumu daudzums, %	≤ 55	≤ 55	≤ 55	≤ 25	≤ 55	≤ 55	≤ 55	≤ 55	≤ 55	≤ 55	≤ 55	≤ 55	≤ 55	
Ģeometriskās formas grupa	2.grupa	2.grupa	2.grupa	1.grupa	2. grupa	2. grupa	2. grupa	2. grupa	2. grupa	2.grupa	2. grupa	2. grupa	2. grupa	
Būvums														
Sausa elementa tilpummasa, kg/m <sup>3</sup>	850	750	750	1250	700	700	700	900	750	700	760	760	760	
Sausa elementa tilpummasas pielaižu kategorija	Dm 13%	Dm 13%	Dm 13%	Dm 13%	Dm 13%	Dm 13%	Dm 13%	Dm 13%	Dm 13%	Dm 13%	Dm 13%	Dm 13%	Dm 13%	
Materiāla blīvums sausā elementā, kg/m <sup>3</sup>	NPD	1460	1460	1500	1460	1460	1460	1460	1460	1460	1460	1460	1460	
Materiāla blīvuma sausā elementā pielaižu kategorija	NPD	D2	D2	D2	NPD	NPD	NPD	NPD	NPD	D2	D2	D2	D2	
Stiprība														
Kategorija	I	I	I	I	I	I	I	I	I	I	I	I	I	
Spiedes stiprība, N/mm <sup>2</sup>	15	15	12,5	20	15,0	12,5	12,5	12,5	12,5	12,5	12,5	12,5	12,5	
Siltumtehnikās īpašības														
Elementa ekvivalentā siltumvadītspēja, W/(m·K)	0,26	0,19	0,19	0,26	0,22	0,22	0,129	0,161	Fr,0,23 Aks,0,15	0,13	0,13	0,13	0,13	
Ilgizturība														
Piemērotība pielietojumam apkārtējā vidē, kategorijā	F1	F1	F1	F1	F1	F1	F1	F1	F1	F1	F0	F1	F1	
Salizturība tilpumā, ciklu skaits/masas zudumi %	50/2	50/2	50/2	50/2	50/2	50/2	50/2	50/2	50/2	50/2	25/2	50/2	50/2	

Īpašība	Vērtība/ klase/ kategorija													
	Blokli KERATERM													
Preču zīme	12 (150)	17,5 (150)	17,5 (125)	AKU 25 (200)	AKU 25 (150)	25(150)	44(125)	44/2(125)	44S(125)	51 (125)	38(125)	38(125)	38(125)	
Ražotāja piešķirtais tipa apzīmējums	30.004120N	30.004170N	30.003170N	30.005255N	30.004255N	30.004250N	30.003440N	30.003442N	30.003443N	30.003510N	30.013380N	30.013380N	30.003380N	
Izstrādājuma kods	P	P	P	P	P	P	P	P	P	P	P	P	P	
Izstrādājuma tips	P	P	P	P	P	P	P	P	P	P	P	P	P	
Ūdens uzšūce, %	≤ 25	≤ 25	≤ 25	≤ 25	≤ 25	≤ 25	≤ 25	≤ 25	≤ 25	≤ 25	≤ 25	-	≤ 25	
Aktīvo šķīstošo sāļu saturs, klase	S0	S0	S0	S0	S0	S0	S0	S0	S0	S0	S0	S0	S0	
Reakcija uz uguni, klase	A1	A1	A1	A1	A1	A1	A1	A1	A1	A1	A1	A1	A1	
Ūdens tvaika caurlaidība, koeficients	5/10	5/10	5/10	5/10	5/10	5/10	5/10	5/10	5/10	5/10	5/10	5/10	5/10	
Saistīšanās stiprība, N/mm <sup>2</sup>	0,15	0,15	0,15	0,15	0,15	0,15	0,15	0,15	0,15	0,15	0,15	0,15	0,15	
Radioaktīvā starojuma emisija, Bq/kg	≤ 2	≤ 2	≤ 2	≤ 2	≤ 2	≤ 2	≤ 2	≤ 2	≤ 2	≤ 2	≤ 2	≤ 2	≤ 2	

**PIEZĪME:**

'NPD' – izpildījums nav noteikts, 'Aks.' – aksiāli, 'Fr.' – frontāli  
 Reakcijas uz uguni klase deklarēta saskaņā ar Eiropas Komisijas lēmumu 96/603/EC

A/s Inspecta Latvia  
 Sertificēšanas institūcijas administrators

Aldis Latvietis  
 2023. gada 26. jūnijā

**Pielikums Nr.2 lēmumam par būvizstrādājumu uzraudzību Nr. 972/08**

Īpašība	Vērtība/ klase/ kategorija			
	Celtniecības ķieģelis		Pilnais ķieģelis	
<b>Preču zīme</b>				
Ražotāja piešķirtais tipa apzīmējums	<b>250</b>	<b>200</b>	<b>250</b>	<b>200</b>
Izstrādājuma kods	13.000261N	13.000251N	14.000261N	14.000251N
<b>Izstrādājuma tips</b>	U	U	U	U
<b>Izmēri un pielaides</b>				
Garums, mm	250±6	250±6	250±6	250±6
Platums, mm	120±4	120±4	120±4	120±4
Augstums, mm	88±3	88±3	88±3	88±3
Izmēru pielaižu kategorija	T1	T1	T1	T1
Izmēru izkliedes intervāla kategorija	R1	R1	R1	R1
<b>Forma</b>				
Perforējuma virziens	Vertikāls	Vertikāls	Monolīts	Monolīts
Dobumu daudzums, %	32	32	-	-
Ģeometriskās formas grupa	2. grupa	2. grupa	1. grupa	1. grupa
<b>Būvums</b>				
Sausa elementa tilpummasa, kg/m <sup>3</sup>	1005	1005	1460	1460
Sausa elementa tilpummasas pielaižu kategorija	D1	D1	D1	D1
Materiāla blīvums sausā elementā, kg/m <sup>3</sup>	1500	1500	1460	1460
Materiāla blīvuma sausā elementā pielaižu kategorija	D2	D2	D2	D2
<b>Stiprība</b>				
Kategorija	I	I	I	I
Spiedes stiprība, N/mm <sup>2</sup>	25	20	25	20
<b>Siltumtehnikās īpašības</b>				
Elementa ekvivalentā siltumvadītspēja, W/(m·K)	0,255	0,255	0,4	0,4
<b>Ilgizturība</b>				
Piemērotība pielietojumam apkārtējās vides kategorijā	F1	F1	F1	F1
Salizturība vienas pusē, ciklu skaits	50	50	50	50
Ūdens uzsūce, %	≤ 25	≤ 25	≤ 25	≤ 26
Aktīvo šķīstošo sāļu saturs, klase	S0	S0	S0	S0
Reakcija uz uguni, klase	A1	A1	A1	A1
Ūdens tvaika caurlaidība, koeficients	5/10	5/10	5/10	5/10
Saistīšanās stiprība, N/mm <sup>2</sup>	0,15	0,15	0,15	0,15
Radioaktīvā starojuma emisija, Bq/kg	≤ 2	≤ 2	≤ 2	≤ 2
<i>PIEZĪME:</i>				
<i>Reakcijas uz uguni klase deklarēta saskaņā ar Eiropas Komisijas lēmumu 96/603/EC</i>				

A/s Inspecta Latvia  
 Certificēšanas institūcijas administrators

Aldis Latvietis  
 2022. gada 26. jūlija